

TPT-420

PRZETWORNIK TEMPERATUROWY TPT-420

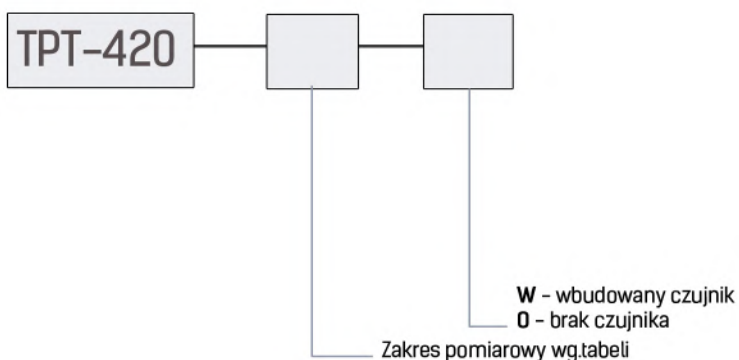
Przetwornik jest urządzeniem elektronicznym dokonującym przetworzenia rezystancji czujnika na wartość natężenia prądu 4÷20mA w systemie dwuprzewodowym.

DANE TECHNICZNE:

1. Element pomiarowy: Pt100
2. Zakres pomiarowy: wg. tabeli
3. Układ połączeń: 2, 3 przewodowy
4. Sygnał wyjściowy: 4÷20mA
5. Zasilanie: 8÷36V
6. Błąd przetwarzania przy temp. środowiska 23°C: 0,15%
7. Temperatura pracy TPT-420-W: -20°C-70°C
8. Materiał osłony: stal 1H18N9T
9. Materiał obudowy: poliwęglan
10. Wymiary: 65x65x59mm

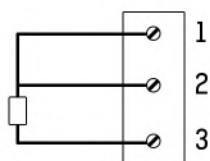


FORMULARZ ZAMAWIANIA

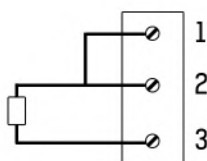


| Wykonanie | Zakres temperatury |
|---------------------|--------------------|
| Na zamówienie | -50°C - 50°C |
| Na zamówienie | 0°C - 50°C |
| Standardowe* | 0°C - 100°C |
| Na zamówienie | 0°C - 150°C |
| Standardowe* | 0°C - 200°C |
| Na zamówienie | 0°C - 300°C |
| Standardowe* | 0°C - 400°C |
| Na zamówienie | 0°C - 500°C |
| Standardowe* | 0°C - 600°C |

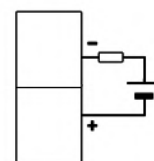
SPOSÓB PODŁĄCZANIA



Podłączenie 3 - przewodowe



Podłączenie 2 - przewodowe



Wyjście prądowe