

TPTG-420

PRZETWORNIK TEMPERATUROWY TPTG-420

Przetwornik jest urządzeniem elektronicznym dokonującym przetworzenia rezystancji czujnika na wartość natężenia prądu 4÷20mA w systemie dwuprzewodowym.

DANE TECHNICZNE:

1. Element pomiarowy: Pt100
2. Zakres pomiarowy: wg. tabeli
3. Układ połączeń: 3 przewodowy
4. Sygnał wyjściowy: 4÷20mA
5. Zasilanie: 7,5÷30V
6. Błąd przetwarzania przy temp. środowiska 23°C: 0,15%
7. Materiał obudowy: ABS
8. Wymiary: średnica: 45mm, wysokość: 23mm



FORMULARZ ZAMAWIANIA

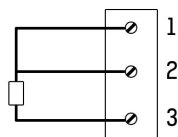
TPTG-420



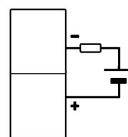
Zakres temperaturowy wg.tabeli

Wykonanie	Zakres temperatury
Na zamówienie	-50°C - 0°C
Na zamówienie	0°C - 50°C
Standardowe*	0°C - 100°C
Na zamówienie	0°C - 150°C
Standardowe*	0°C - 200°C
Na zamówienie	0°C - 300°C
Standardowe*	0°C - 400°C
Na zamówienie	0°C - 500°C
Standardowe*	0°C - 600°C

SPOSÓB PODŁĄCZANIA



Podłączenie 3 - przewodowe



Wyjście prądowe